

# SercoLink

*Effizienter mit Ihren Installationen*



Für größere Unterglas Anbaubetriebe ist es ausschlaggebend um Informationen zwischen unterschiedlichen Klimacomputern aus zu tauschen oder Informationen der Peripheriegeräte gemeinsam zu verwenden. Wenn eine große Anzahl Datenverkehr über das Netzwerk fließt, ist das Investieren in den SercoLink-Server und die -Software ein guter Lösungsansatz. So sichern Sie sich eine permanente und aktuelle Kommunikation. Dies erspart Ihnen viel Arbeit, verkleinert die Fehlermöglichkeiten und vereinfacht den optimalen Einsatz.

Die SercoLink Software bietet die nachfolgenden Möglichkeiten zum Datenaustausch von Informationen:

- **Allgemein und Außen**
  - Wetterstation Messungen
  - Wärmebedarf
  - CO<sub>2</sub>-bedarf
- **Wärmelieferung**
  - Wärmetransport-Gruppen-Sollwert und Pumpenstatus
  - Brenner Taupunktstatus

## In Kürze:

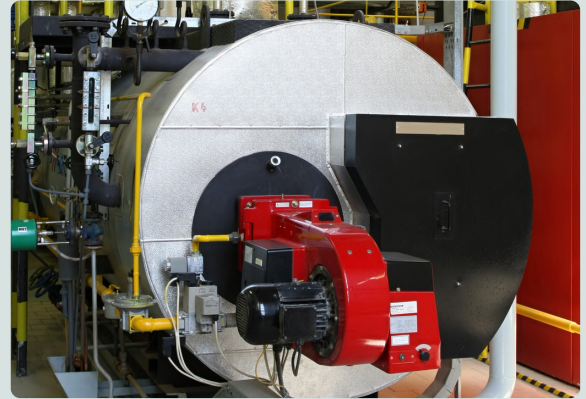
- Kommunikation mit Software von dritten
- Zuverlässiger Datenverkehr
- Weniger Fehlermöglichkeiten
- Arbeitseinsparung
- Lösung auf Maß
- Praktische Software
- Maximal acht Klima-computer



## Anforderung an System und Klimaprogramm

Der SercoLink-Server und die -Software können maximal acht Klimacomputer unterstützen. Die Klimacomputer die an das Datennetzwerk gekoppelt werden, müssen konfiguriert werden mit der speziellen Software. Der Server und die Software können angewendet werden in jedem (Bestands) RS485-Datenetzwerk mit dem Sercom-Klimacomputer. SercoLink ist anwendbar in Systemen die ausgestattet sind mit dem Sercom-Klimaprogramm Version 07-2 oder höher.

---



**SERCOM**