

# SercoLink

*Efficiënter communiceren met uw installaties*



Voor grotere glastuinbouwbedrijven is het cruciaal om informatie tussen verschillende procescomputers uit te wisselen of om informatie van randapparatuur te delen. Als er veel dataverkeer over het netwerk gaat, is investeren in de SercoLink server en -software een goede oplossing. Zo bent u zeker van permanente en actuele communicatie. Dit bespaart u veel werk, verkleint ook de kans op fouten en maakt optimaliseren eenvoudiger.

De SercoLink software biedt de volgende mogelijkheden voor uitwisseling van informatie:

- **Algemeen en buiten**
  - Weerstationmetingen
  - Warmtevraag
  - CO<sub>2</sub>-vraag
- **Warmtelevering**
  - Transportgroep setpoint en pompstatus
  - Brander dauwpuntstatus

## In het kort:

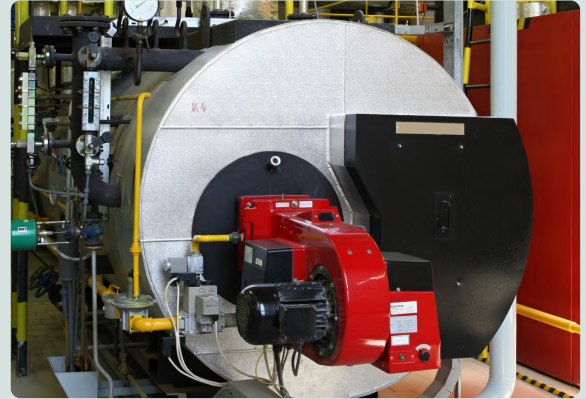
- Communicatie met software van derden
- Betrouwbaar dataverkeer
- Minder kans op fouten
- Arbeidsbesparend
- Oplossing op maat
- Praktische software
- Maximaal acht procescomputers



## Eisen aan systeem en klimaatprogramma

De SercoLink server en -software kunnen maximaal acht klimaatcomputers ondersteunen. De klimaatcomputers die aan het datanetwerk worden gekoppeld, moeten worden geconfigureerd met de speciale software. De server en software zijn toe te passen in elk (bestaand) RS485-datanetwerk met Sercom procescomputers. SercoLink is toe te passen in systemen die werken met het Sercom klimaatprogramma versie 07-2 of hoger.

---



**SERCOM**