

SercoLink

Повышает эффективность работы



Для крупных тепличных комплексов принципиальное значение имеет возможность обмена информацией между различными климатическими компьютерами, а также возможность доступа к информации, содержащейся на периферийных устройствах. При огромных потоках информации через локальную сеть, оптимальным решением представляется инвестирование в сервер и программное обеспечение SercoLink.

SercoLink способно обеспечить постоянную передачу актуальной информации, уменьшить трудозатраты, сократить риск ошибок и облегчить процесс оптимизации.

Программное обеспечение SercoLink предлагает следующие возможности для обмена информацией:

- **Общее и снаружи**
 - Измерения метеостанции
 - Запрос на тепло
 - Запрос на CO₂
- **Подача тепла**
 - Транспортная группа: установка и статус насоса
 - Горелка: статус точки росы

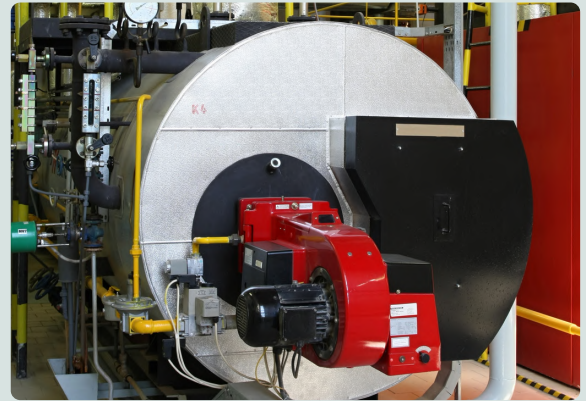
Коротко:

- Обмен информацией с прогр. обеспеч. 3-их лиц
- Надежность в передаче информации
- Снижение риска ошибок
- Экономия трудозатрат
- Решение "под клиента"
- Практичность программного обеспечения
- до восьми климатических компьютеров



Требования к системе и климатической программе

Сервер и программное обеспечение SercoLink могут поддерживать до восьми климатических компьютеров. На климатических компьютерах, подсоединенных к информационной сети, должно быть установлено специальное программное обеспечение. Сервер и программное обеспечение могут применяться в любой (существующей) RS485- информационной сети, куда входят климатические компьютеры Sercom. Применение SercoLink возможно в системах, работающих с версией климатической программы Sercom от 07-2и выше.



SERCOM