

¿Quién es SERCOM?

Sostenible e innovador



¿Quiénes somos?

SERCOM es una innovadora compañía que produce sistemas de control integral para el sector de la agricultura. Desde su fundación en 1984, SERCOM ha construido una sólida posición en el mercado basada en sus productos de alta calidad y funcionalidad única.

Nuestro equipo de desarrollo produce y mantiene un amplísimo rango de sistemas de control, y toda la producción es propia, tanto hardware como software. Suminramos una amplia gama de productos, desde simples controles de nivel, hasta los más sofisticados controles para clima, riego, cámaras de almacenaje, etc.

¿Qué hacemos?

Los usuarios de SERCOM reciben un servicio de la más alta calidad, productos cuidadosamente diseñados y un paquete de servicios al cliente. Los productos de SERCOM son utilizados en todo el mundo para el control de clima y riego en miles de invernaderos de

En resumen:

- Innovadora compañía
- Desde simples controles de nivel, hasta los más sofisticados controles para clima
- Líder de mercado
- Producción propia
- Activo en mercados diferentes

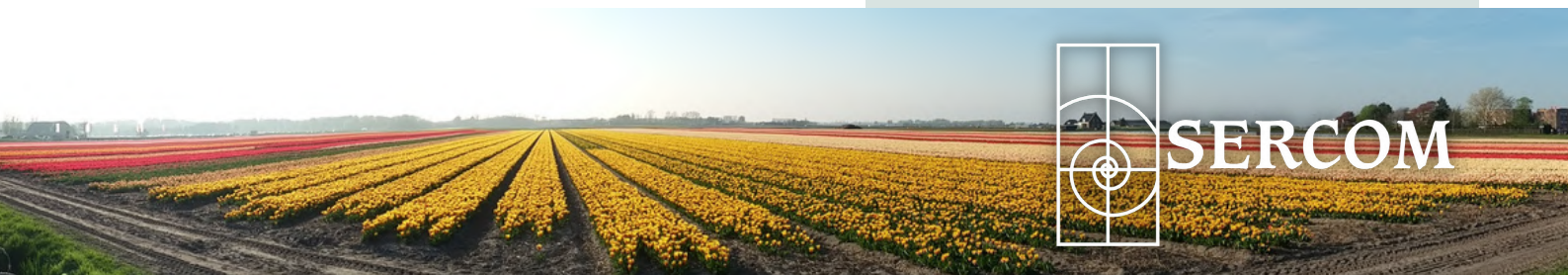
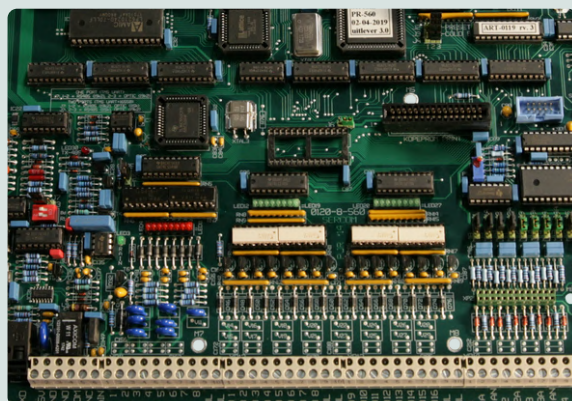
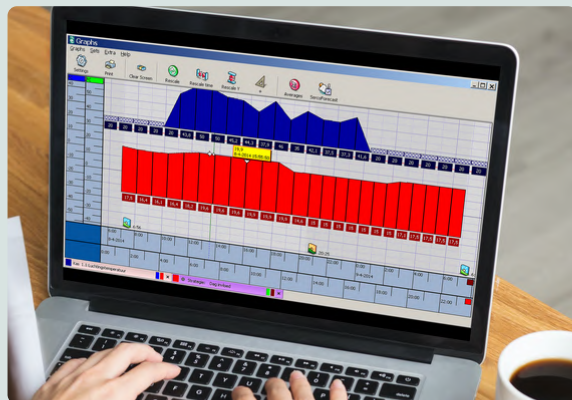


producción, flores, investigación, etc.

SERCOM es el líder en cámaras de secado y almacenaje de bulbos en Holanda. Los sistemas de seguridad para CO/NO es otro sector en el que SERCOM es líder internacional. Gracias a nuestros sistemas de seguridad el CO₂ puede ser usado con seguridad en miles de invernaderos por todo el mundo sin riesgos de intoxicación para personas y plantas.

¿Qué me ofrece SERCOM?

Como su proveedor de control le podemos ofrecer una amplia gama de productos. Usted puede confiar en nuestros conocimientos específicos y un bagaje de años de experiencia en el sector de la agricultura. Trabajamos junto a nuestros distribuidores y clientes para mantener el pulso al mercado y las nuevas situaciones. Proporcionamos a nuestros distribuidores y clientes un teléfono disponible 24/7. Una sola llamada es suficiente para asegurar que un ingeniero cualificado se presentará en sus instalaciones lo antes posible para proporcionarle el apoyo necesario.



SERCOM